



LA METHODE BOUQUET

Identifier et évaluer les différents services rendus par votre élevage avicole plein-air et guider vos choix d'aménagements

**Votre participation
en 3 étapes !**

Mars-
Juin

1

Réalisation d'un diagnostic de votre parcours grâce à la méthode BOUQUET

2

Un retour personnalisé sur les résultats de l'étude

Mai-
Juillet

3

Une réunion d'appui technique collectif pour réfléchir aux pistes d'améliorations éventuelles



Pour plus d'informations, n'hésitez pas à nous contacter !

Marion PERTUSA : pertusa@itavi.asso.fr - 05 58 78 11 11

Marie LESGOURGUES: lesgourgues@itavi.asso.fr - 06 30 51 86 54

Relations
éleveur
consommateur
citoyen

Qualité de vie
de l'éleveur

Qualité
Environne-
mentale



Production de
ressources et
de valeurs

Intégration au
territoire

UNE MÉTHODE POUR ÉVALUER LES SERVICES RENDUS PAR LES ELEVAGES PLEIN-AIR



POUR QUOI FAIRE ?

Identifier et évaluer les différents services rendus par un élevage avicole plein-air
Pour avoir une vision globale et réfléchir à un aménagement permettant une valorisation large !

Un cadre conceptuel pour évaluer les services rendus :

5 Catégories de services

13 Services

29 Indicateurs pertinents, mesurables et partagés !

◆ Réponses aux attentes des consommateurs et des citoyens

◆ Interaction avec les consommateurs et la société

◆ Amélioration des conditions de travail et de vie

◆ Appréciation du métier

Relations éleveur
consommateur
citoyen

Qualité de vie
de
l'éleveur

◆ Recyclage des nutriments

◆ Atténuation du
changement climatique

◆ Pollinisation

◆ Biodiversité et
connectivité des
milieux

Qualité
Environnementale



Production de
ressources et de
valeurs

Intégration au
territoire

◆ Production d'un revenu et ou
la constitution d'un
patrimoine

◆ Approvisionnement en produits
agricoles et en énergie
renouvelables

◆ Création et maintien
d'emplois locaux

◆ Esthétisme du
paysage

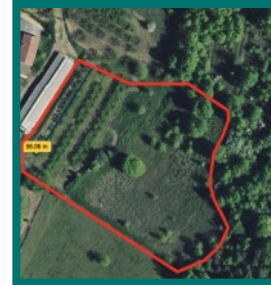
◆ Contribution à l'identité
territoriale

Une méthode pour une lecture simple et globale des services rendus par l'élevage avicole plein-air

COMMENT FERONS NOUS ?

En suivant la méthode qui comprend 3 étapes afin de collecter l'ensemble des indicateurs !

Partir d'un atelier avicole avec parcours



Caractérisation cartographique du parcours et estimation de la surface occupée par des infrastructures agro-écologiques

Identification du contexte climatique du parcours.



Estimation des valorisations réalisées par l'éleveur sur l'atelier avec parcours, le temps passé à travailler, les échanges faits avec les consommateurs et la société. Compréhension des ressentis de l'éleveur par sa perception du parcours.

L'ENSEMBLE DES DONNEES RECUEILLIES SONT COMPILÉES DANS L'OUTIL **BOUQUET** !

Evaluation, mesure et observation des aménagements présents sur le parcours, le sol et le couvert végétal. Evaluation de l'utilisation du parcours par les animaux et mesure de la biodiversité végétale et animale.

Des notes sont obtenues pour chaque catégorie de services.

Elles serviront de base pour :

**ENGAGER UNE DÉMARCHE DE PROGRÈS ADAPTÉE
VALORISER LES PLUS-VALUES APPORTÉES**





QU'EN PENSENT LES PREMIERS UTILISATEURS ?

Des motivations différentes des éleveurs à aménager leur parcours : une nécessité de les mettre en lumière de manière objective et systémique

« L'ombre est indispensable pour le bien-être des animaux »

Béatrice, éleveuse (24)

« Les parcours arborés sont très appréciés des clients, cela permet de montrer une image positive de l'élevage, c'est un atout pour les débouchés de mes produits ! »

Vincent, éleveur (32)

« C'est une parcelle irrigable : hors de question de la laisser comme ça, sans rien, sans en tirer un revenu »

Christophe, éleveur (38)

N'hésitez pas à nous contacter pour obtenir des informations complémentaires !

**Marion PERTUSA (ITAVI) - pertusa@itavi.asso.fr
05 32 74 03 49**

**Marie LESGOURGUES (ITAVI) - lesgourgues@itavi.asso.fr
06 30 51 86 54**

Avec le financement de :



Pour en savoir plus : <http://services-parcours-plein-air-volailles.fr/>



« Casdar Bouquet »